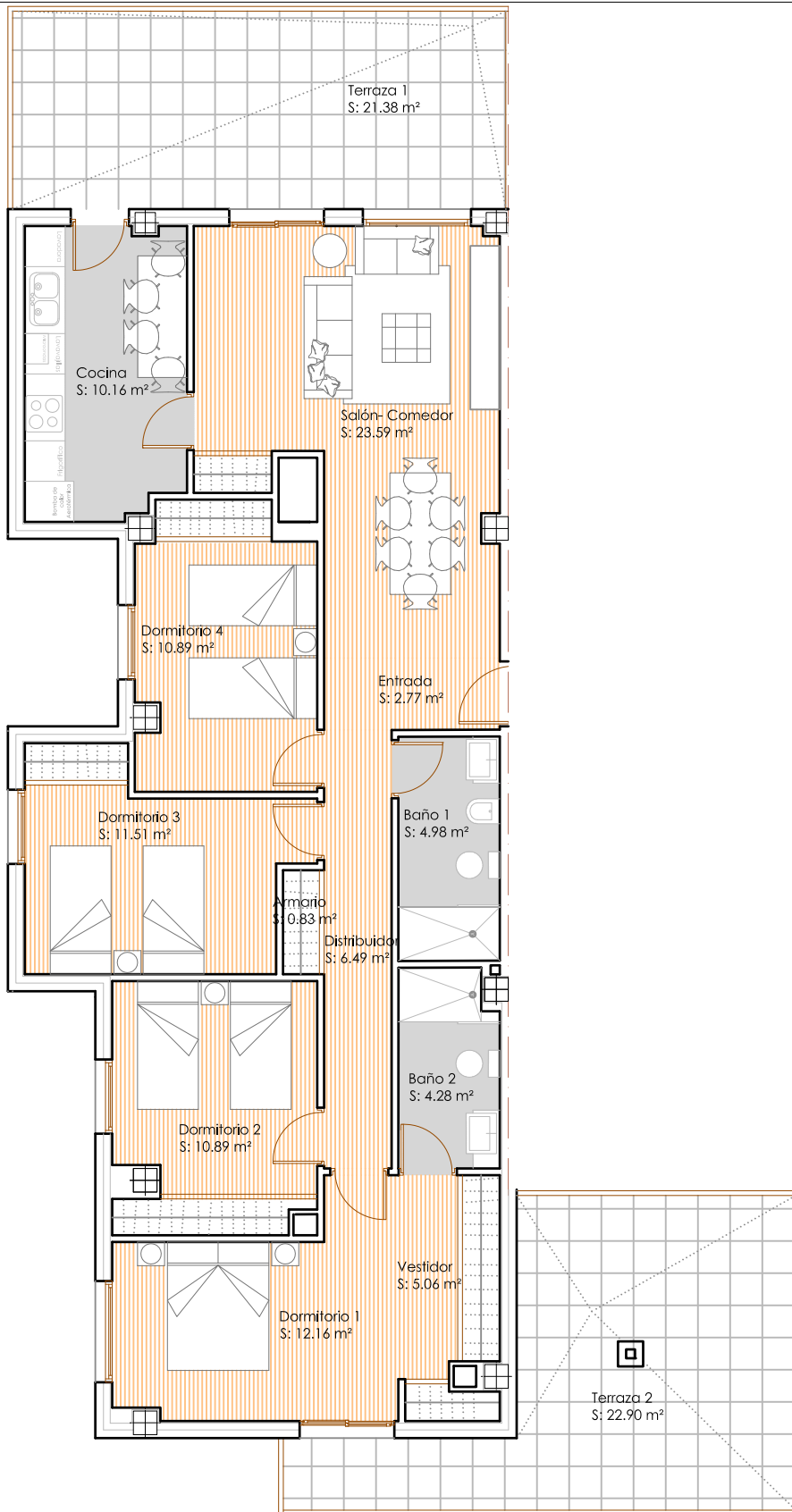


BLOQUE 2
PLANTA ÁTICO
PORTAL 2



VIVIENDA A	
DEPENDENCIA	SUPERFICIE (m ²)
Entrada	2.77
Salón- Comedor	23.59
Cocina	10.16
Distribuidor	6.49
Baño 1	4.98
Armario	0.83
Dormitorio 1	12.16
Vestidor	5.06
Baño 2	4.28
Dormitorio 2	10.89
Dormitorio 3	11.51
Dormitorio 4	10.89
Superficie útil	103.60
Superficie construida	121.59
Terraza 1	21.38
Terraza 2	22.90
Total superf. constr. + superf. de participación de zonas comunes	135.45



Edificio de 60 Viviendas,
Garaje y trasteros

Avda. del Mar, y Zonas Verdes
de Ciudad Real (Ciudad Real) 13.004



*NOTA: El presente documento es de carácter informativo y podría experimentar variaciones por exigencias técnicas del proyecto. Todo el mobiliario, incluido el de la cocina, es meramente decorativo y orientativo. Las superficies expresadas son aproximadas, pudiendo experimentar modificaciones por razones de índole técnica en el desarrollo de ejecución de las obras.