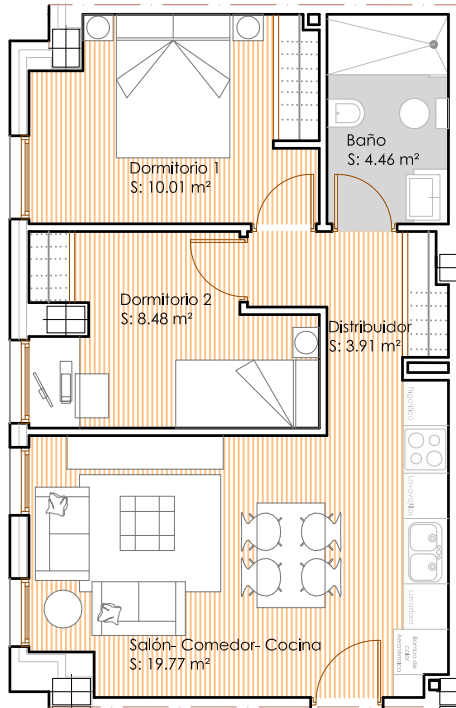
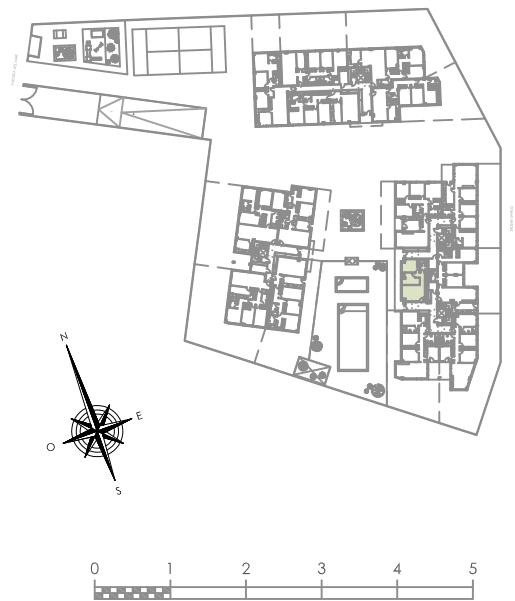


BLOQUE 2
PLANTA BAJA
PORTAL 3



VIVIENDA A	
DEPENDENCIA	SUPERFICIE (m ²)
Salón- Comedor- Cocina	19.77
Distribuidor	3.91
Dormitorio 1	10.01
Dormitorio 2	8.48
Baño	4.46
Superficie útil	46.63
Superficie construida	54.65
Total superf. constr. + superf. de participación de zonas comunes	60.88



Edificio de 60 Viviendas,
Garaje y trasteros
Avda. del Mar, y Zonas Verdes
de Ciudad Real (Ciudad Real) 13.004



*NOTA: El presente documento es de carácter informativo y podría experimentar variaciones por exigencias técnicas del proyecto. Todo el mobiliario, incluido el de la cocina, es meramente decorativo y orientativo. Las superficies expresadas son aproximadas, pudiendo experimentar modificaciones por razones de índole técnica en el desarrollo de ejecución de las obras.