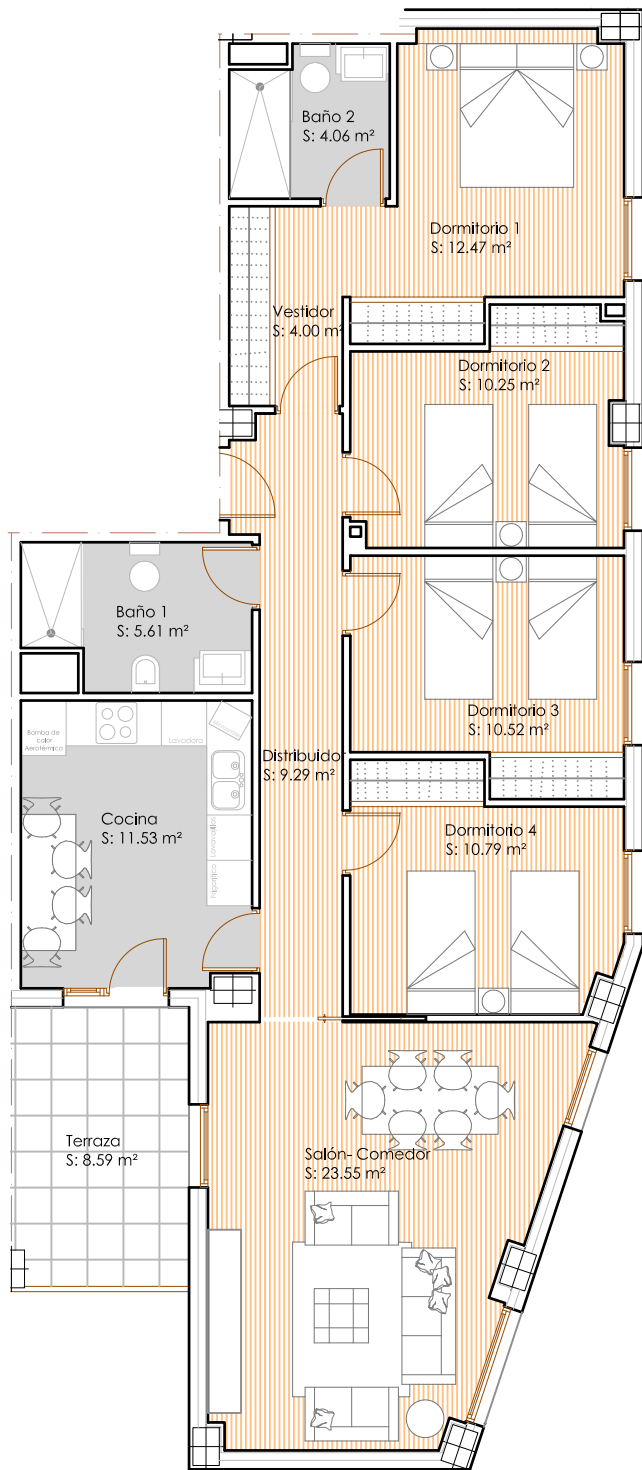


BLOQUE 2
PLANTA PRIMERA
PORTAL 3



VIVIENDA C	
DEPENDENCIA	SUPERFICIE (m ²)
Distribuidor	9.29
Salón- Comedor	23.55
Cocina	11.53
Baño 1	5.61
Dormitorio 1	12.47
Vestidor	4.00
Baño 2	4.06
Dormitorio 2	10.25
Dormitorio 3	10.52
Dormitorio 4	10.79
Terraza	8.59
Superficie útil	110.65
Superficie construida	127.38
Total superf. constr. + superf. de participación de zonas comunes	141.90



Edificio de 60 Viviendas,
Garaje y trasteros

Avda. del Mar, y Zonas Verdes
de Ciudad Real (Ciudad Real) 13.004



*NOTA: El presente documento es de carácter informativo y podría experimentar variaciones por exigencias técnicas del proyecto. Todo el mobiliario, incluido el de la cocina, es meramente decorativo y orientativo. Las superficies expresadas son aproximadas, pudiendo experimentar modificaciones por razones de índole técnica en el desarrollo de ejecución de las obras.