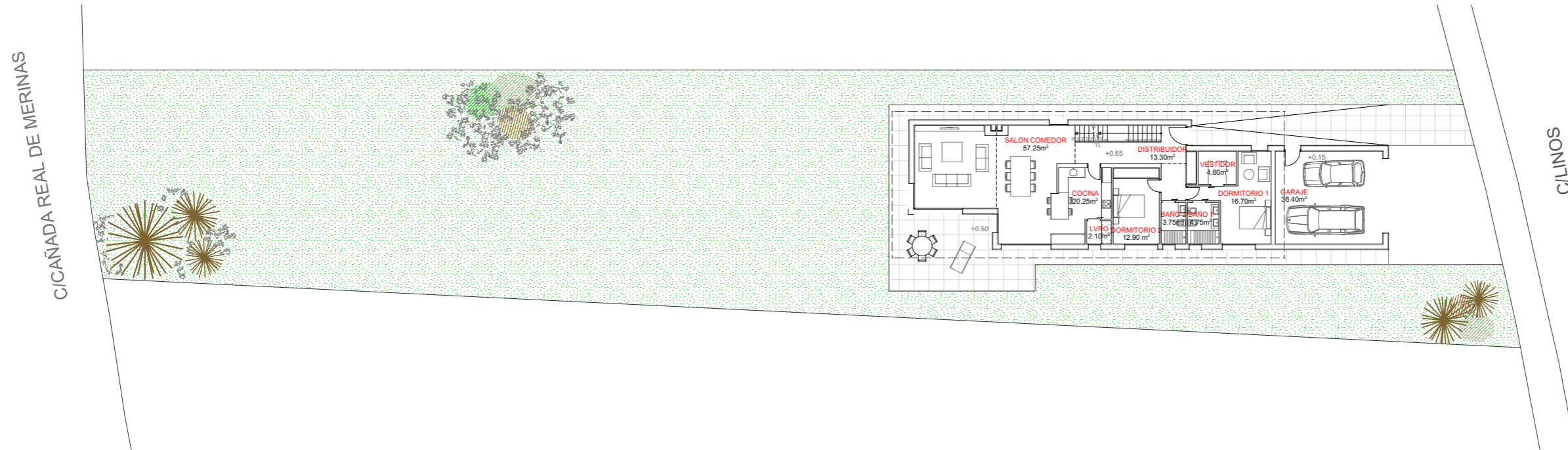
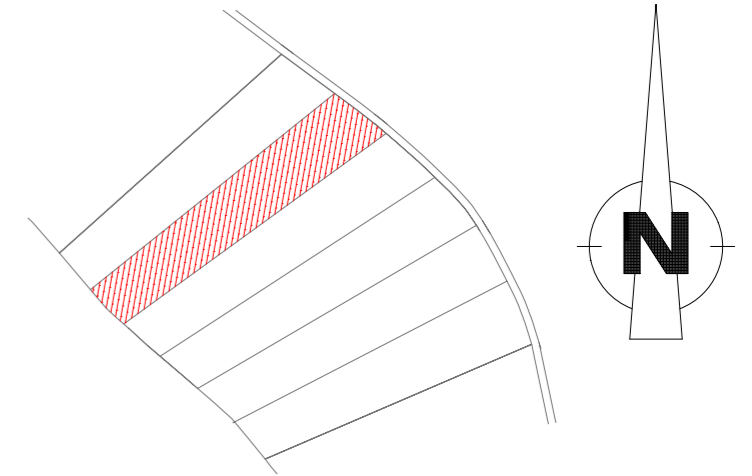




**VIVIENDA UNIFAMILIAR AISLADA**  
 CALLE LOS LINOS 9

SUP. CONSTRUIDA PLANTA BAJA 172.00 m<sup>2</sup>  
 SUP. CONSTRUIDA PLANTA PRIMERA 63.65 m<sup>2</sup>

**PARCELA TOTAL** 1236.40 m<sup>2</sup>



6 Viviendas unifamiliares  
 en CALLE LINOS  
 ALPEDRETE

\*NOTA: El presente documento es de caracter informativo y podría experimentar variaciones por exigencias técnicas del proyecto. Todo el mobiliario, incluido el de la cocina, es meramente decorativo y orientativo. Las superficies expresadas son aproximadas, pudiendo experimentar modificaciones por razones de índole técnica en el desarrollo de ejecución de las obras.



**QPRO PROMOVEN, S.L.**