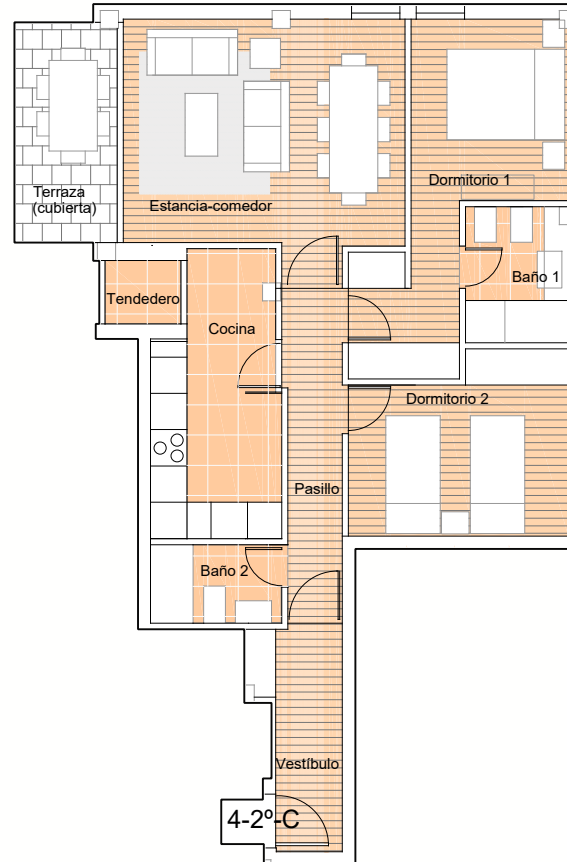
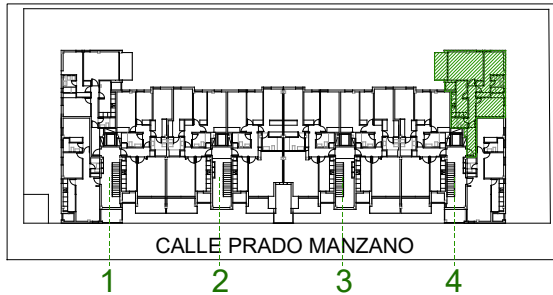


## VIVIENDA 4-2º-C



	Sup. Útiles
Vestibulo	4,60 m2
Estancia-comedor	17,95 m2
Cocina	9,25 m2
Dormitorio 1	12,35 m2
Dormitorio 2	10,10 m2
Baño 1	3,80m2
Baño 2	2,80 m2
Pasillo	5,15 m2
Tendedero	1,30 m2
Terraza cubierta	3,05 m2 **
Sup. útil vivienda	70,35 m2
Sup. construida vivienda	81,95 m2 ***
<b>Total superficie terraza cubierta</b>	<b>6,10 m2</b>
Plaza de Parking (dimensiones 2,4x5,0 m)	Superficie útil 12,00 m2
Trastero	6,25 m2
<b>TOTAL SUPERFICIE CONSTRUIDA</b>	<b>127,02 m2 ****</b>

\* sup. Construida contabilizada al 50%  
 \*\* sup. Útil contabilizada al 50%  
 \*\*\* sup. Construida de porches contabilizada al 50%  
 \*\*\*\* aproximada

VIVIENDA 4-2º-C  
PLANTA PRIMERA



\*NOTA: El presente documento es de carácter informativo y podría experimentar variaciones por exigencias técnicas del proyecto. Todo el mobiliario, incluido el de la cocina, es meramente decorativo y orientativo. Las superficies expresadas son aproximadas, pudiendo experimentar modificaciones por razones de índole técnica en el desarrollo de la ejecución de las obras

MONTEVIREY

PROMOCIÓN de 38 VIVIENDAS,  
TRASTEROS, GARAJE y PISCINA  
en CALLE PRADO MANZANO  
COLLADO VILLALBA