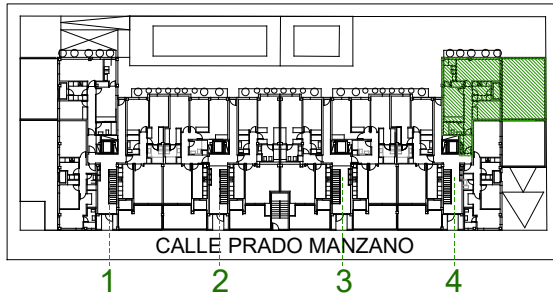


VIVIENDA 4-Bº-C



	Sup. Útiles
Vestíbulo	3,10 m2
Estancia-comedor	17,20 m2
Cocina	6,00 m2
Dormitorio 1	15,80 m2
Dormitorio 2	8,70 m2
Baño 1	5,20 m2
Baño 2	4,40 m2
Pasillo	6,30 m2
Tendedero	2,00 m2
Sup. útil vivienda	68,60 m2
Sup. construida vivienda	77,10 m2 ***
Total superficie terraza-patio	47,85 m2
Plaza de Parking (dimensiones 2,4x5,0 m)	Superficie útil 12,00 m2
Trastero	Superficie útil 6,25 m2
TOTAL SUPERFICIE CONSTRUIDA	119,51 m2 ****

* sup. Construida contabilizada al 50%
 ** sup. Útil contabilizada al 50%
 *** sup. Construida de porches contabilizada al 50%
 **** aproximada

VIVIENDA 4-Bº-C
 PLANTA BAJA



*NOTA: El presente documento es de carácter informativo y podría experimentar variaciones por exigencias técnicas del proyecto. Todo el mobiliario, incluido el de la cocina, es meramente decorativo y orientativo. Las superficies expresadas son aproximadas, pudiendo experimentar modificaciones por razones de índole técnica en el desarrollo de la ejecución de las obras

MONTEVIREY

PROMOCIÓN de 38 VIVIENDAS,
 TRASTEROS, GARAJE y PISCINA
 en CALLE PRADO MANZANO
 COLLADO VILLALBA