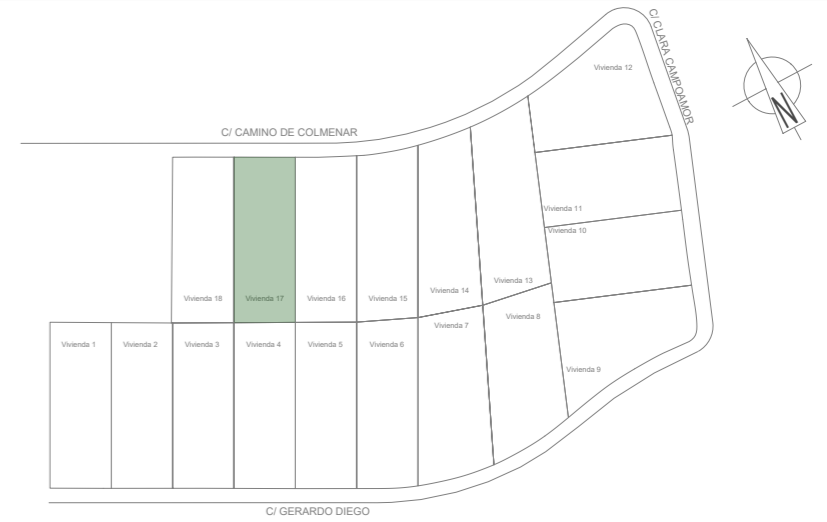


# VIVIENDA UNIFAMILIAR PAREADA PARCELA 17

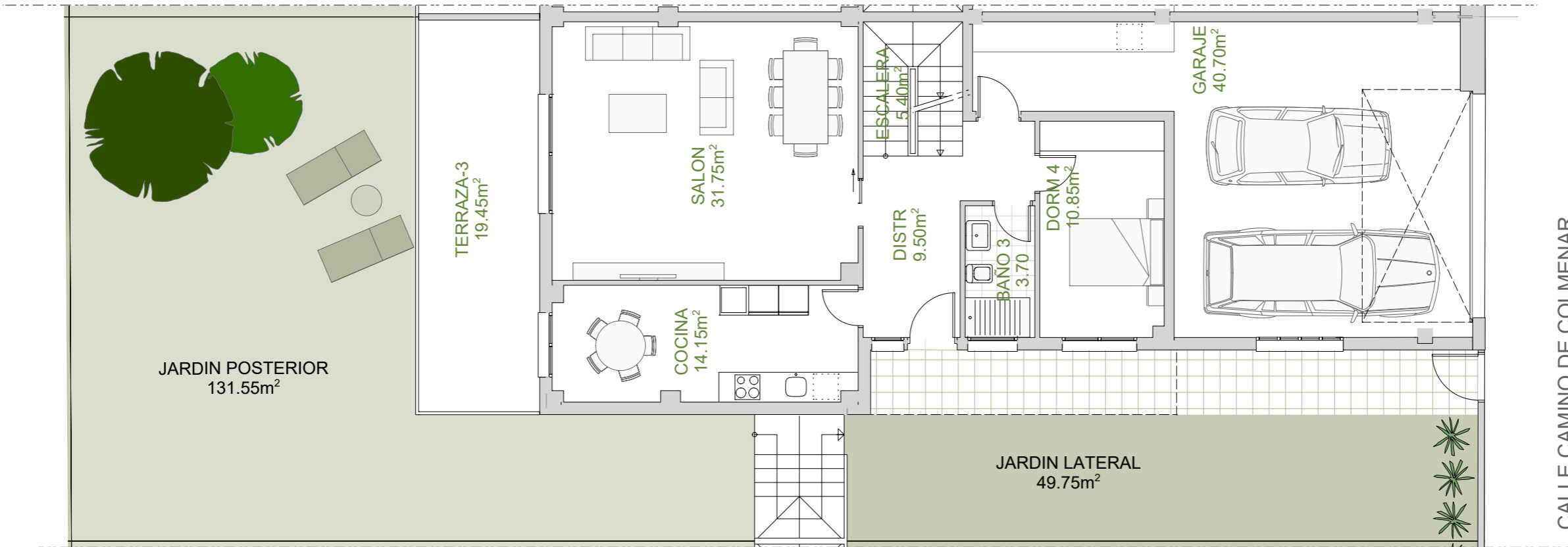


**MONTEVIREY**



SUPERFICIE CONSTRUIDA PLANTA SÓTANO: 122.35 m<sup>2</sup>  
 SUPERFICIE CONSTRUIDA PLANTA BAJA: 120.69 m<sup>2</sup>  
 SUPERFICIE CONSTRUIDA PLANTA PRIMERA: 83.65 m<sup>2</sup>  
 SUPERFICIE CONSTRUIDA PLANTA BAJO CUBIERTA: 29.35 m<sup>2</sup>  
 SUPERFICIE UTIL EXTERIOR: 222.01 m<sup>2</sup>  
 SUPERFICIE UTIL VIVIENDA: 325.85 m<sup>2</sup>

PARCELA TOTAL: 302 m<sup>2</sup>



18 viviendas pareadas en SAU2  
 SAN AGUSTIN DEL GUADALIX

\*NOTA: El presente documento es de caracter informativo y podría experimentar variaciones por exigencias técnicas del proyecto. Todo el mobiliario, incluido el de la cocina, es meramente decorativo y orientativo. Las superficies expresadas son aproximadas, pudiendo experimentar modificaciones por razones de índole técnica en el desarrollo de ejecución de las obras.



**QPRO PROMOVEN, S.L.**