

# VIVIENDA UNIFAMILIAR PAREADA PARCELA 4

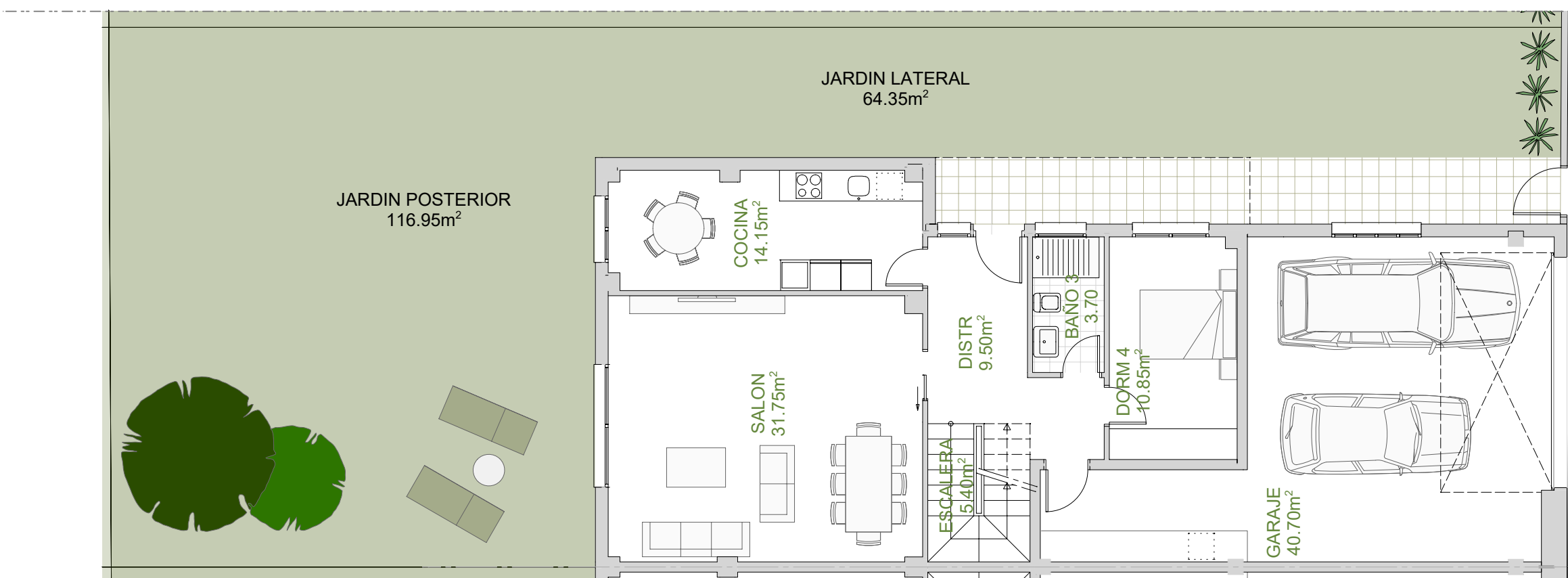
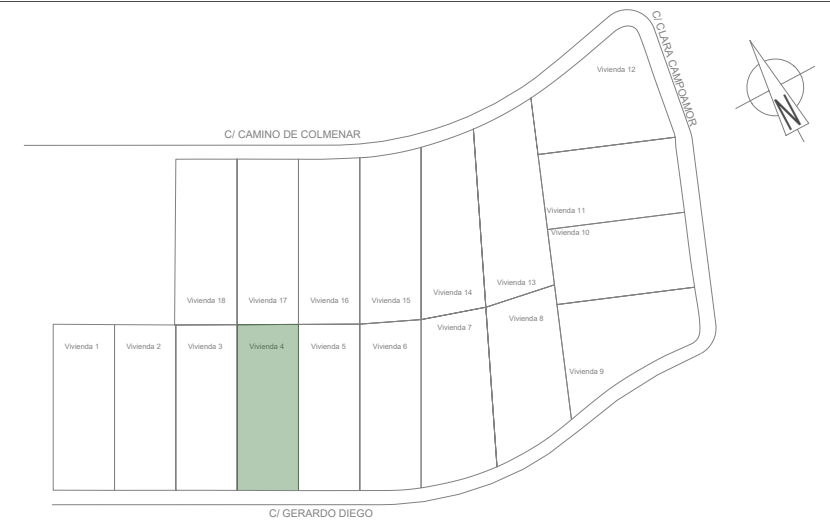
SUPERFICIE CONSTRUIDA PLANTA BAJA: 120.69 m<sup>2</sup>  
 SUPERFICIE CONSTRUIDA PLANTA PRIMERA: 83.65 m<sup>2</sup>  
 SUPERFICIE CONSTRUIDA PLANTA BAJO CUBIERTA: 29.35 m<sup>2</sup>

SUPERFICIE UTIL EXTERIOR: 222.01 m<sup>2</sup>  
 SUPERFICIE UTIL VIVIENDA: 216.05 m<sup>2</sup>

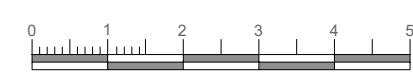
PARCELA TOTAL: 302 m<sup>2</sup>



**MONTEVIREY**



CALLE GERARDO DIEGO



18 viviendas pareadas en SAU2  
 SAN AGUSTIN DEL GUADALIX

\*NOTA: El presente documento es de caracter informativo y podría experimentar variaciones por exigencias técnicas del proyecto. Todo el mobiliario, incluido el de la cocina, es meramente decorativo y orientativo. Las superficies expresadas son aproximadas, pudiendo experimentar modificaciones por razones de índole técnica en el desarrollo de ejecución de las obras.