

VIVIENDA UNIFAMILIAR PAREADA PARCELA 8

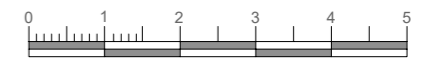
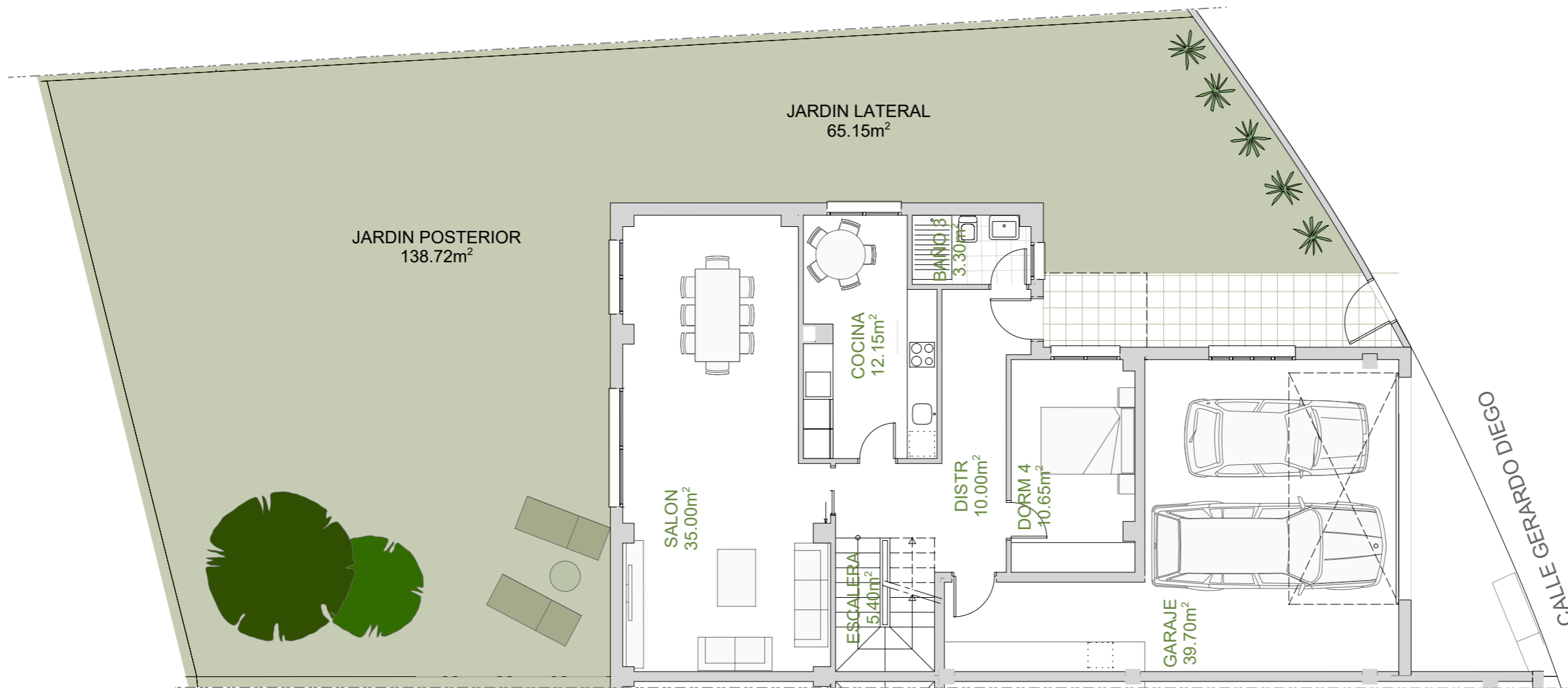
SUPERFICIE CONSTRUIDA PLANTA BAJA: 124.33 m²
 SUPERFICIE CONSTRUIDA PLANTA PRIMERA: 82.90 m²
 SUPERFICIE CONSTRUIDA PLANTA BAJO CUBIERTA: 27.90 m²

SUPERFICIE UTIL EXTERIOR: 254.80 m²
 SUPERFICIE UTIL VIVIENDA: 265.40 m²

PARCELA TOTAL: 328.20 m²



MONTEVIREY



18 viviendas pareadas en SAU2
 SAN AGUSTIN DEL GUADALIX

*NOTA: El presente documento es de caracter informativo y podría experimentar variaciones por exigencias técnicas del proyecto. Todo el mobiliario, incluido el de la cocina, es meramente decorativo y orientativo. Las superficies expresadas son aproximadas, pudiendo experimentar modificaciones por razones de índole técnica en el desarrollo de ejecución de las obras.



QPRO PROMOVEN, S.L.